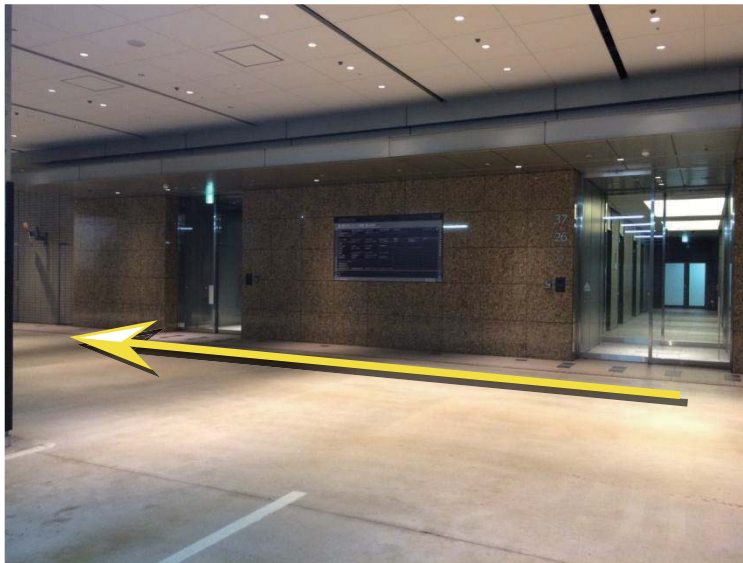




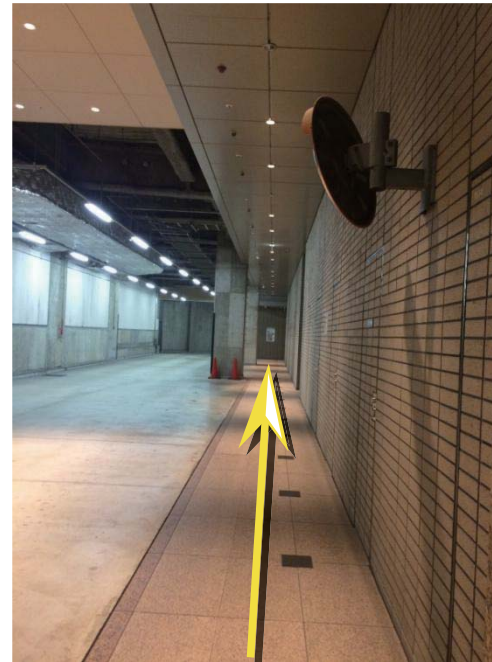
- 霞が関三丁目交差点より三年坂方面へ
- 文部科学省の先（約80m先）に駐車場入口（左折進入）
- 駐車場内に入りましたら、天井にあります案内看板の「霞が関コモンゲート西館寄せ」に沿って、B2Fへ進んで下さい。

乗車、降車専用の車寄せはコモンゲート西館1Fにございます。



①西館1Fエレベーター前車寄せ

西館高層階用エレベーター側にある通路を突き当たりまで矢印方向にお進み下さい。



②①を横から見た図



③西館1Fショップ&レストラン入口自動ドア

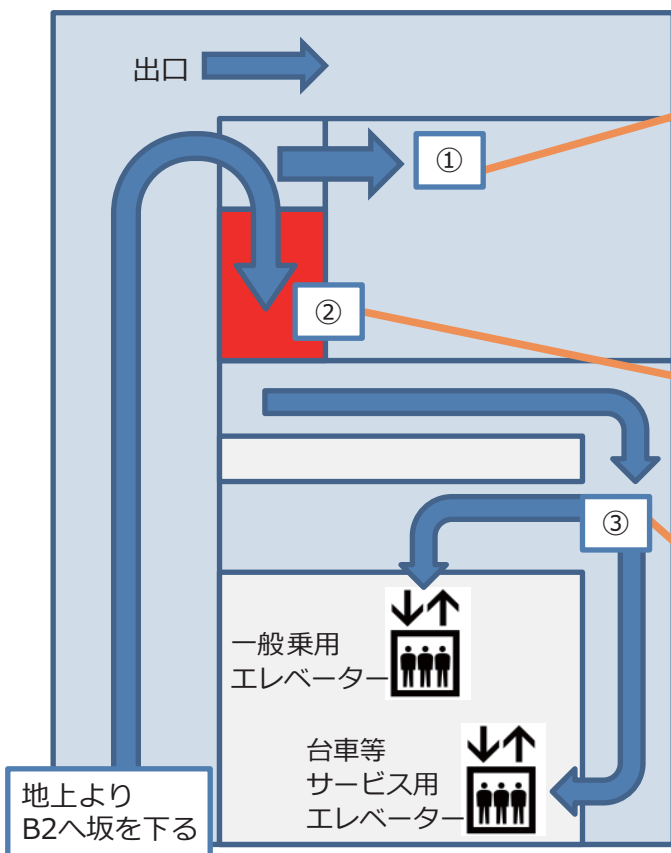
西館ショップ&レストラン案内掲示板横の自動ドアから、建物内にお入りください。

次ページに続きます→

荷捌き用の車寄せはB2Fにございます。
時間貸し駐車場はB1、B2Fにございます。

<コモンゲート駐車場> 料金500円/30分

※隣の霞が関ビルの地下にも時間貸し駐車場がございます。
こちらの方が料金はお安いです
300円/30分 (税込) 最大料金2,000円 (入庫後12H以内)



①時間貸し駐車場入り口



②店舗用荷捌きスペース
(15分程度停車可能)



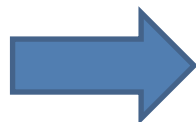
③各エレベーター乗り場

④西館1Fショップ&レストラン内
エスカレーター前

エスカレーターもしくはエレベーターで3Fまでお越してください。



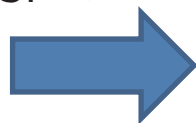
エスカレーター
で3Fへ



こちらが霞が関ナレッジスクエアでございます。



エスカレーター
で3Fへ



通路を進んで左手にエレベーターがございます。

駐車場およびエレベーターから
霞が関ナレッジスクエア スタジオのご案内

